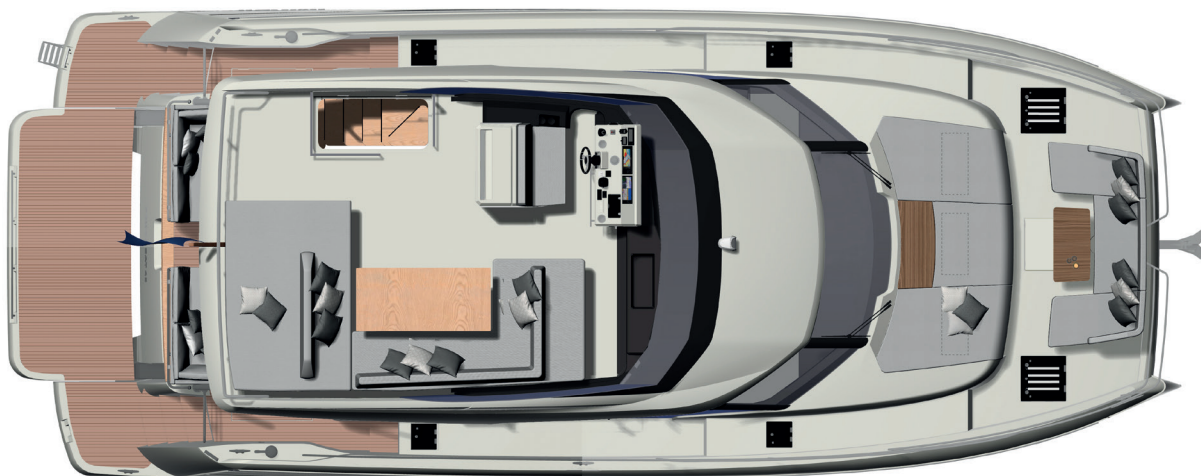


# M48

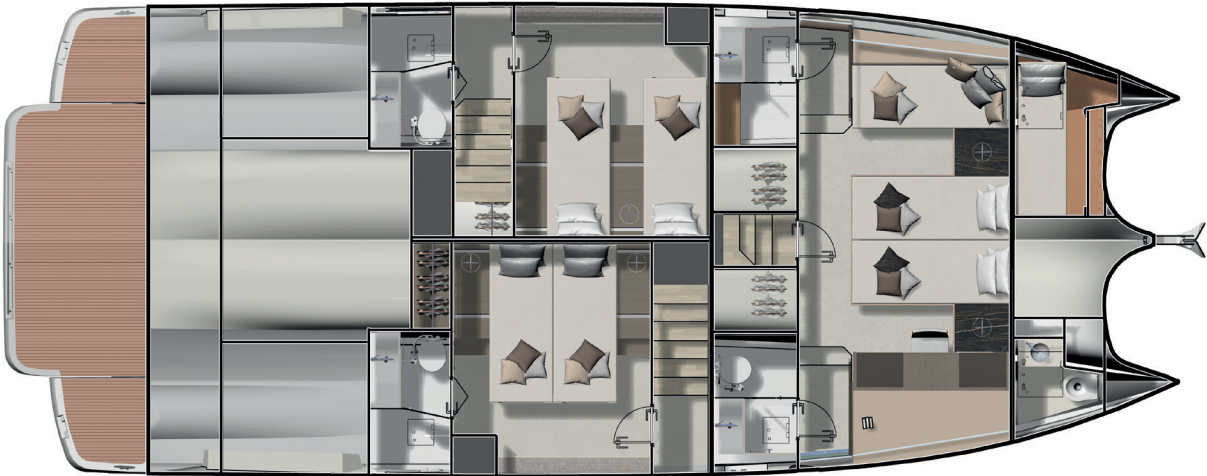
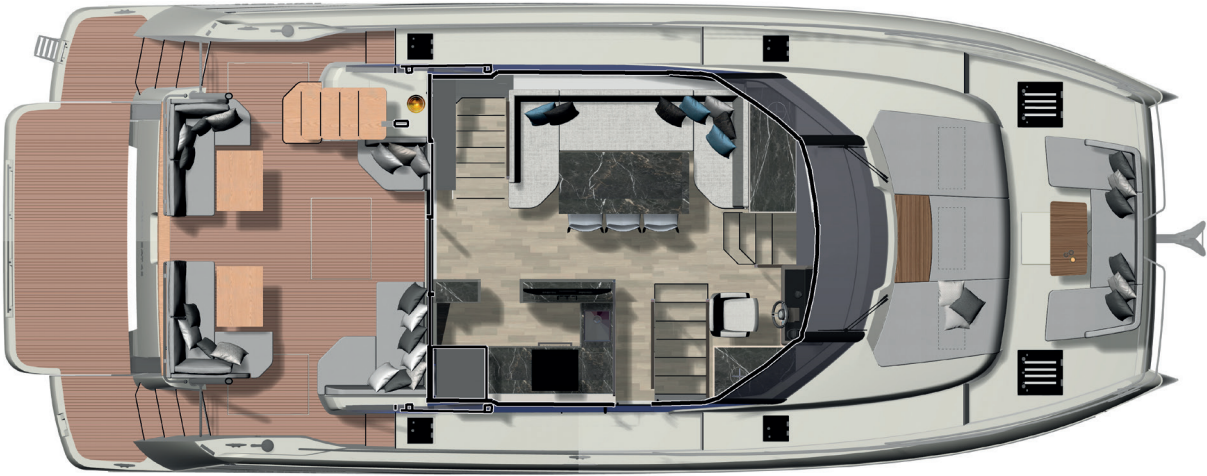


|  |   |           |
|--|---|-----------|
| Overall length / Longueur hors tout                      | 48'6"   | 14,79 m   |
| Overall beam / Bau maxi                                  | 19'7"   | 6,00 m    |
| Draft / Tirant d'eau                                     | 3'11"   | 1,20 m    |
| Light displacement / Déplacement léger                   | 41 092 Lbs  | 18 639 kg |
| Fuel capacity / Capacité carburant                       | 317 US gal  | 1 200 l   |
| Water capacity / Capacité eau                            | 159 US gal  | 600 l     |
| Hot water heater capacity / Capacité ballon d'eau chaude | 16 US gal   | 60 l      |
| Accommodation / Couchages                                | 6 / 8 + 1   |           |
| Category / Catégorie                                     | B - 12 / C - 14 / D - 16  |           |
| Engine   | VOLVO 2 x D4-320 HP - V-Drive                                     |           |
| Designers / Architectes                                  | Garroni Design - Philippe Briand - Valentina Militerno De Romedis |           |

Connected boat technology. Equipped with **searapps**  
CONNECT YOUR BOAT FREE YOUR MIND



M-LINE  
M48



3 staterooms / 3 bathrooms



4 staterooms / 4 bathrooms

## FRANÇAIS / Équipement standard

### Selleries

- Selleries extérieures Glacier
- Selleries intérieures Dolce White

### Boiserie

- Boiserie intérieure Noyer

### Pont

- Ferrure d'étrave inox
- Butée d'ancre
- Guindeau électrique (24 V) avec télécommande branchée dans le coffre à ancre
- Baie à mouillage avec espace dédié pour les pare-battages
- Taquets en inox (8)
- Mains-courantes en inox
- Bain de soleil avant
- Coffre de rangement arrière avec double accès (depuis cockpit et plateforme)
- Coffre de rangement sous le cockpit avec porte d'accès électrique latée depuis la plateforme et capot en fond de cockpit
- LED de courtoisie sur passavants

### Plateforme de bain

- Plateforme de bain
- Douche eau chaude/froide
- Echelle inox encastrée

### Cockpit

- Double banquette en L avec complément d'assise central en mobilier RODA
- 2 banquettes à l'avant du cockpit
- Table de cockpit repliable avec porte-gobelets
- Escalier de fly avec marches
- Trappe d'accès à la salle des machines sur vérin
- Portillon de sécurité
- LED au plafond
- LED de courtoisie

### Flybridge

- Console de pilotage avec commande moteurs et joystick, compas, prise 12 V, porte-gobelets et vide-poches
- Banquette de poste de pilotage
- Banquette double face à la navigation en mobilier RODA
- Balcons en inox
- Pare-brise
- Salon et bain de soleil modulables en mobilier RODA
- Table
- Meuble bar avec évier et robinet
- LED de courtoisie

### Poste de pilotage intérieur - Option (sans supplément)

- Console de pilotage avec commande moteurs, équipement moteur complet, compas et porte-gobelets
- Banquette de pilotage 1 place
- Essuie-glaces avec réglage intermittent et lave-glace
- Désembuage du pare-brise
- Prises USB
- Avertisseur sonore

### Salon

- Canapé en U
- Table en bois vernis sur pied inox
- Meuble de rangement / Meuble TV à tribord
- 2 panneaux ouvrants au plafond
- Porte latérale à tribord
- Stores pour vitrages latéraux
- Mains courantes gainées en cuir FOGLIZZO
- Plancher Fortezza
- Radio Bluetooth dans le salon

### Cuisine

- Eviers inox
- Mitigeur avec douchette
- Combiné micro-ondes / grill
- 3 plaques de cuisson à induction
- Plan de travail en Compact Volcanic
- Réfrigérateur double tension (178L)
- Congélateur double tension (42L)
- Poubelle
- Tiroirs et armoires de rangement
- Ilot de cuisine avec rangement
- Laque grise sur les façades de la cuisine
- Plancher Fortezza

### Cabine Propriétaire

- Accès indépendant via escalier privé
- Lit double (200 x 180 cm)
- Sommier à lattes
- 2 lampes de lecture
- Tables de nuit avec rangement
- Grande penderie avec étagères
- Meuble de rangement
- Bureau avec tiroirs et pouf
- Canapé
- Fenêtres panoramiques avec stores, voilages et hublots ouvrants
- 2 Puits de lumière avec panneau ouvrant store
- Prise électrique et USB
- Salle d'eau attenante
- WC attenante avec vasque
- Plan vasque en Corian, vasque en résine
- Porte savon et porte brosse à dents
- Douche séparée
- WC électriques à eau douce
- Prise électrique
- Hublot ouvrant
- Panneau de pont ouvrant avec store / moustiquaire

### Cabine VIP

- Lit double convertible en 2 lits simples (200 x 160cm)
- 2 lampes de lecture
- Tables de nuit avec rangement
- Grande penderie avec étagères
- Fenêtres panoramiques avec stores, voilages et hublots ouvrants
- Panneau de pont ouvrant avec store / moustiquaire
- Prise électrique et USB
- Salle d'eau attenante avec un accès direct
- Plan vasque en Corian, vasque en résine
- Porte savon et porte brosse à dents
- Douche séparée
- WC électriques à eau douce
- Prise électrique
- Hublot ouvrant

### Cabine invités

- 2 lits simples convertibles en lit double (200 x 160 cm)
- Lampe de lecture
- Tables de nuit avec rangements
- Grande penderie avec étagères
- Fenêtres panoramiques avec stores, voilages et hublots ouvrants
- Prise électrique et USB
- Salle d'eau attenante
- Plan vasque en Corian, vasque en résine
- Porte savon et porte brosse à dents
- Douche séparée
- WC électriques à eau douce
- Prise électrique
- Hublot ouvrant

### Cabine Marin - Option

- Lit simple (200 x 72 cm / 6'6" x 2'4)
- Penderie avec rangements
- Salle de bain séparée avec toilettes, évier et douche
- Accès via les panneaux de pont aux étraves

### Propulsion

- Double moteurs transmission V-Drive
- Joystick VOLVO pour transmission V-Drive
- Propulseur d'étrave 24 V double hélice (250 Kgf)
- Ventilation forcée pour la salle des machines

### Système électrique

- Parc batteries AGM 12V - Domestique (400 A/h)
- Interrupteur de couplage batteries
- Seanapps : boîtier connecté + application mobile pour contrôle de la sécurité, des données de navigation, de maintenance et de confort à bord
- Ecran tactile pour les niveaux de batterie, les sources de courant, l'éclairage et les niveaux de réservoirs
- Boîtiers de distribution et disjoncteurs centralisés pour les systèmes à courant alternatif et continu
- Prise de quai 220 V
- Chargeur 2x40A - 24 V
- Eclairage LED intérieur et extérieur avec variateurs de lumière
- Prises électriques dans chaque cabine, dans la cuisine et le salon

### Système de carburant

- Remplissage du carburant à bâbord et tribord

### Système d'eau

- Réservoir d'eau douce (600L)
- Chauffe-eau (60L)
- Pompe à eau douce
- Pompe à eaux grises avec décharge automatique
- Réservoir à eaux noires (170L)
- Filtres sur events des réservoirs à eaux noires
- Evacuation à la mer par macérateur pour eaux noires et vidange de pont
- Pompes de cale automatiques avec alarme (4)

### Construction

- Coque en polyester
- Pont en polyester avec contre-moule
- Coque et varangue en infusion
- Pont infusé avec contre-moule
- Gelcoat isophtalique
- Barrière d'osmose
- Cloisons structurelles infusées

### Autres équipements

- Manuel propriétaire et utilisateur
- Commissioning Les Sables d'Olonne