

MERRY FISHER 605
SERIE 2



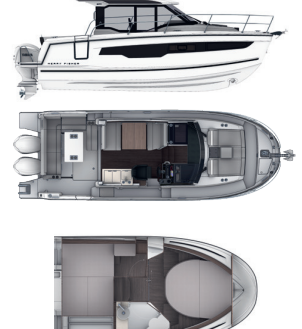
MERRY FISHER 695
SERIE 2



MERRY FISHER 795
SERIE 2



MERRY FISHER 895
SERIE 2



Homologation conforme aux normes C.E.

CARACTÉRISTIQUES / SPECIFICATIONS	MERRY FISHER 605 SERIE 2	MERRY FISHER 695 SERIE 2	MERRY FISHER 795 SERIE 2	MERRY FISHER 895 SERIE 2
LONGUEUR HT	5,66 m	6,71 m	7,19 m	8,94 m
Overall length	18'6"	22'0"	23'7"	29'4"
LONGUEUR HT AVEC OPTIONS	6,65 m	7,45 m	8,14 m	9,44 m
Overall length with options	21'9"	24'5"	26'8"	30'11"
LONGUEUR COQUE	5,51 m	6,45 m	6,97 m	7,98 m
Hull length	18'	21'1"	22'10"	26'2"
LARGEUR HT	2,44 m	2,54 m	2,82 m	3,00 m
Overall beam	8'	8'4"	9'3"	9'10"
TIRANT D'EAU COQUE	0,45 m	0,50 m	0,58 m	0,681 m
Hull Draft	1'5"	1'7"	1'10"	2'
TIRANT D'AIR	2,48 m	Min: 2,27 m / Max: 2,57 m	2,34 m	Min: 2,80 m / Min: 3,25 m
Air draft	8'1"	Min: 7'5" / Max: 8'5"	7'8"	Min: 9'2" / Max: 10'1"
POIDS SANS MOTEUR (ENVIRON)	1 200 kg	1 625 kg	2 153 kg	4 197 kg
Weight without engine (approx.)	2 646 Lbs	3 583 Lbs	4 747 Lbs	9 250 Lbs
PUISSANCE MAXI MONO MOTEUR	115 CV/HP	200 CV/HP	250 CV/HP	
Max engine power for single engine	85 Kw	148 Kw	184 Kw	
PUISSANCE MAXI BI-MOTEURS				2 x 250CV / HP
Max engine power for twin engines				2 x 193 Kw
LONGUEUR DE L'ARBRE MOTEUR (MONOMOTEUR)	508 mm	508 mm	635 mm	
Engine shaft length (single engine)	20"	20"	25"	
LONGUEUR DE L'ARBRE MOTEUR (BI-MOTEURS)				635 mm
Engine shaft length (twin engines)				25"
CAPACITÉ CARBURANT	100 L	170 L	280 L	2 x 300 L
Fuel capacity	26 US gal	45 US gal	74 US gal	2 x 79 US gal
CAPACITÉ EAU	50 L	50 L	100 L	160 L
Water capacity	13 US gal	13 US gal	26 US gal	42 US gal
COUCHAGES / Berth	3/4	4	4	4/6
CABINES / Cabins		1	1	2
CATÉGORIE / Category	C-6	C-8	C-9	C-10 / B-6
ARCHITECTES / Designers	Jeanneau Design / Centkowski & Denert Design			

	MERRY FISHER 605 SÉRIE 2	MERRY FISHER 695 SÉRIE 2	MERRY FISHER 795 SÉRIE 2	MERRY FISHER 895 SÉRIE 2
SÉCURITÉ & NAVIGATION / SAFETY & NAVIGATION				
COCKPIT AUTOVIDEUR / <i>Self draining cockpit</i>	●	●	●	●
LISTON DE PROTECTION DE COQUE / <i>Hull rubrail</i>	●	●	●	●
ANNEAU POUR REMORQUE / <i>Ring for trailer</i>	●	●	●	PREMIERE
CADÈNE ANTIVOL / <i>Anti thief hook</i>	□	□	□	□
PUITS A CHÂÎNE AUTOVIDEUR / <i>Self-draining anchor locker</i>	●	●	●	●
DAVIER / <i>Bow roller</i>	●	●	●	●
GUINDEAU ÉLECTRIQUE / <i>Electric windlass</i>	□	□	□	PREMIERE
COMMANDE DE GUINDEAU AU TABLEAU DE BORD / <i>Control of windlass from pilot station</i>				COMFORT PACK
2 CHAUMARDS AVANT / <i>2 forward chocks</i>	●	●	●	●
2 TAQUETS D'AMARRAGE AVANT / <i>2 Forward mooring cleats</i>	●	●	●	●
2 TAQUETS DE GARDE / <i>2 midship mooring cleats</i>			PREMIERE	●
2 TAQUETS D'AMARRAGE ARRIÈRE / <i>2 Aft mooring cleats</i>	●	●	●	●
BALCONS AVANTS OUVERTS / <i>Open front pulpits</i>	●	●	●	●
MAINS COURANTES DE COCKPIT / <i>Cockpit handrails</i>	●	●	●	●
PROPULSEUR D'ÉTRAVE / <i>Bow thruster</i>		□	□	COMFORT PACK
PROPULSEUR D'ÉTRAVE VARIABLE POUR CONNEXION AU JOYSTICK / <i>Variable bow thruster for joystick connection</i>			□	□
FLAPS ÉLECTRIQUES LENCO / <i>Electric trim tabs Lenco</i>			□	PREMIERE
FLAPS AUTOMATIQUES ZIP WAKE / <i>Zip Wake automatic trim tabs</i>			□	□
DIRECTION MÉCANIQUE / <i>Mechanic steering</i>	●			
DIRECTION HYDRAULIQUE / <i>Hydraulic steering</i>		●	●	●
SUPPORT D'INSTRUMENTATION MOTEUR / <i>Dashboard</i>	●	●	●	●
FEUX DE NAVIGATION / <i>Navigation lights</i>	●	●	●	●
AVERTISSEUR SONORE / <i>Horn</i>			□	□
GALERIE DE RANGEMENT POUR STAND UP PADDLE SUR LE TOIT / <i>Storage rack on the roof for Stand Up Paddle</i>	□	□	□	□
PROJECTEUR DE PONT / <i>Search light</i>				□
COMPAS DE ROUTE / <i>Compass</i>	●	●	●	●
ESSUIE-GLACE ÉLECTRIQUE À TRIBORD / <i>Starboard electric windscreen wiper</i>	●	●	●	●
ESSUIE-GLACE ÉLECTRIQUE À BÂBORD / <i>Port electric windscreen wiper</i>	PREMIERE	PREMIERE	PREMIERE	●
LAVE-GLACE / <i>Screen wash</i>	PREMIERE	□	PREMIERE	●
VITRAGES FRONTAUX EN VERRE / <i>Front glass windscreen</i>	●	●	●	●
FENÊTRE COULISSANTE À TRIBORD / <i>Sliding opening window on starboard side</i>	●	●	●	
FENÊTRE COULISSANTE À BÂBORD / <i>Sliding opening window at portside</i>	PREMIERE	PREMIERE	PREMIERE	●
BAIE ARRIÈRE VITRÉE COULISSANTE / <i>Aft transparent sliding door</i>	●	●	●	●
PORTE LATÉRALE COULISSANTE À TRIBORD / <i>Starboard lateral sliding door</i>				●
PASSAVANT ENCASTRÉ / <i>Integrated side deck</i>				●
RÉSERVOIR DE CARBURANT AVEC NABLE EXTÉRIEUR / <i>Fuel tank with outside fill</i>	●	●	●	● (x2)
POMPES DE CALE MANUELLE ET ÉLECTRIQUE / <i>Manual and electric bilge pump</i>	●	●	●	●
KIT AMARRAGE / <i>Mooring kit</i>	□	□	□	□
KIT MOUILLAGE / <i>Anchoring kit</i>	□	□	□	□
ELECTRONIQUE DE NAVIGATION / ELECTRONIC EQUIPMENT FOR NAVIGATION				
GARMIN ECHOMAP 72 CV UHD2 + SONDE GT23-TM <i>GARMIN Echomap 72 CV UHD2 + GT23-TM transducer</i>	ELECTRONIC PACK	ELECTRONIC PACK		
GARMIN ECHOMAP 92SV UHD2 + SONDE GT23-TM <i>GARMIN Echomap 92SV UHD2 + GT23-TM transducer</i>	ELECTRONIC PACK UPGRADED	ELECTRONIC PACK UPGRADED	ELECTRONIC PACK	
GARMIN GPSMAP 1223 XSV + SONDE GT23-TM <i>GARMIN GPSMAP 1223 XSV + GT23-TM transducer</i>			ELECTRONIC PACK UPGRADED	
GARMIN ECHOMAP 92 SV UHD2 + SONDE GT15M-IH <i>GARMIN Echomap 92 SV UHD2 + GT15M-IH Transducer</i>				ELECTRONIC PACK
GARMIN GPSMAP 1223 XSV + SONDE GT15M-IH <i>GARMIN Gpsmap 1223 XSV + GT15M-IH Transducer</i>				ELECTRONIC PACK UPGRADED
JOYSTICK / <i>Joystick</i>			□	□
VHF GARMIN / <i>GARMIN VHF</i>			□	□
PACK AUDIO FUSION / <i>FUSION audio pack</i>		□	□	□
EQUIPEMENTS DE CONFORT / COMFORT EQUIPMENTS				
SIÈGE PILOTE RÉGLABLE TYPE BOLSTER / <i>Bolster pilot seat</i>	●	●	●	
SIÈGE PILOTE RÉGLABLE TYPE BOLSTER GRAND MODÈLE (LUXE) / <i>Bolster pilot seat large model (Luxe)</i>				●
EMBASE ROTATIVE DE SIÈGE PILOTE / <i>Pilot seat swivel base</i>				□
BANQUETTE ARRIÈRE COULISSANTE / <i>Aft cockpit sliding bench</i>	●	●	●	●
ASSISÉ(S) D'ANGLE AMOVIBLE(S) / <i>Removable corner seat(s)</i>	●	●	●	
COUSSINS DE BANQUETTE ARRIÈRE / <i>Aft bench cushions</i>	PREMIERE	PREMIERE	PREMIERE	PREMIERE
COUSSINS DE COCKPIT ARRIÈRE / <i>Aft cockpit cushions</i>			□	
BANQUETTE LATÉRALE REPLIABLE À BÂBORD / <i>Port folding side bench</i>			□	□
CARRÉ DE COCKPIT EN L / <i>L-shape cockpit saloon</i>			□	□
CARRÉ DE COCKPIT EN U TRANSFORMABLE EN BAIN DE SOLEIL / <i>U-shape cockpit saloon convertible into sunmatress</i>	□	□	□	□
COUSSIN DE BAIN DE SOLEIL AVANT / <i>Front sunmatress cushion</i>		□	□	
COUSSINS DE COCKPIT AVANT AVEC MERIDIENNE / <i>Front cockpit cushions with sunlounge seatings</i>				□
COMPLÉMENT DE BAIN DE SOLEIL XXL / <i>Extra cushion for front sunpad XXL</i>				□
TABLE DE COCKPIT / <i>Cockpit table</i>	□	□	□	□
COFFRE DE PLANCHER DE COCKPIT / <i>Cockpit deck locker</i>	●	●	●	●
ECHELLE POUR COFFRE DE COCKPIT / <i>Ladder for cockpit locker</i>				□
CASQUETTE DE COCKPIT SUSPENDUE / <i>Hanging cockpit sun awning</i>				□
TAUD DE SOLEIL DE COCKPIT / <i>Cockpit sun awning</i>	□	□	□	□

● Standard □ Option PREMIERE : Niveaux de finition / Trim Level

	MERRY FISHER 605 <small>SERIE 2</small>	MERRY FISHER 695 <small>SERIE 2</small>	MERRY FISHER 795 <small>SERIE 2</small>	MERRY FISHER 895 <small>SERIE 2</small>
KIT DE FERMETURE ARRIÈRE DE COCKPIT / Aft closing kit	☐	☐	☐	☐
ECHELLE D'ÉTRAVE AVEC PLATEFORME EN BOIS / Bow ladder with wooden platform		☐	☐	☐
ECHELLE DE BAIN / Swim ladder	●	●	●	●
PORTE DE COUPÉE / Side gate		●	●	●
PORTILLON DE COCKPIT / Cockpit barrier	●	●	●	●
PLATEFORMES DE BAIN RAPPORTÉES / Additional swimming platforms	☐	☐	☐	●
DOUCHETTE DE COCKPIT / Cockpit shower	☐	☐	PREMIERE	PREMIERE
DOUCHETTE DE COCKPIT AVEC EAU CHAUDE / Cockpit shower (cold & hot water)				COMFORT PACK
PORTE CANNES / Rods holder	●	●	●	●
PRISE DE QUAI 110V OU 220V + CHARGEUR / 110V or 220V shore power fitting + charger		☐	☐	COMFORT PACK
CLIMATISATION RÉVERSIBLE 8 000 BTU (SALON + CABINE AVANT) À QUAI / Reversible air conditioning 8 000 BTU (salon / front cabin) on shore power			☐	
CLIMATISATION RÉVERSIBLE 16 000 BTU (SALON + CABINES) À QUAI / Reversible air conditioning 16 000 BTU (salon and cabins) on shore power				☐
CLIMATISATION RÉVERSIBLE 16 000 BTU (SALON + CABINES) SUR GROUPE ÉLECTROGÈNE ET À QUAI / Reversible air conditioning 16 000 BTU (salon and cabins) on generator and on shore power				☐
CLIMATISATION RÉVERSIBLE 8 000 BTU (SALON + CABINE AVANT) SUR BATTERIES LITHIUM-ION ET À QUAI / Reversible air conditioning 8 000 BTU (salon / front cabin) on Lithium-Ion batteries and on shore power			☐	
CLIMATISATION RÉVERSIBLE 16 000 BTU (SALON + CABINES) SUR BATTERIES LITHIUM-ION ET À QUAI / Reversible air conditioning 16 000 BTU (salon and cabins) on Lithium-Ion batteries and on shore power				☐
GROUPE ÉLECTROGÈNE DIESEL AVEC RÉSERVOIR ET NABLE DE REMPLISSAGE / Generator with diesel tank and deck filler				☐ (4,8 Kw)
CHAUFFAGE DIESEL AIR PULSÉ / Pushed air heating system		☐	☐	☐
ECLAIRAGE À LEDS DU PLANCHER DE COCKPIT / LED lights in cockpit floor				PREMIERE
FOND DE COCKPIT LATTÉ / Slatted cockpit floor			☐	☐
ENSEMBLE DE MOQUETTES EXTÉRIEURES AMOVIBLES INFINITY / Removable exterior carpet set INFINITY			☐	☐
CONVERTISSEUR CHARGEUR FORTE PUISSANCE VICTRON / Victron high power inverter/charger				☐
BATTERIES LITHIUM AVEC SYSTEME DE CONTROLE VICTRON / Lithium batteries with victron monitoring system			☐	☐
CARRÉ / SALOON				
RIDEAUX INTÉRIEURS DE TIMONERIE / Wheelhouse inside curtains	☐	☐	☐	☐
RIDEAU DE SÉPARATION TIMONERIE / CABINE / Curtain separating wheelhouse / cabin			☐	
ENSEMBLE MOQUETTES AMOVIBLES / Removable carpet set		☐	☐	☐
PANNEAU DE TOIT DE TIMONERIE / Wheelhouse roof hatch	☐	PREMIERE	PREMIERE	● (x2)
CARRÉ CONVERTIBLE EN COUCHAGE / Saloon convertible into berth	COMFORT PACK	☐	☐	☐
TABLE DE CARRÉ / Saloon table	●	●	●	●
COUSSINS DE CARRÉ EN TISSU / Fabric upholstery in saloon	●	●	●	●
COUSSINS DE CARRÉ EN SIMILI CUIR / Leatherette upholstery in saloon				☐
COFFRES SOUS BANQUETTES / Lockers under seats	●	●	●	●
PLAFONNIER D'ÉCLAIRAGE / Overhead light	●	●	●	●
ECLAIRAGE D'AMBIANCE À LED / LED lighting				PREMIERE
BANQUETTE COPILOTE FACE À LA MER / Front of the sea copilot bench	●	●	●	●
DOSSIER MOBILE DE BANQUETTE COPILOTE / Movable backrest for copilot bench		PREMIERE	●	●
BAR / Bar				●
RANGEMENT SOUS LE CARRÉ / Storage under the saloon	●	●	●	
CUISINE / GALLEY				
CUISINE LUXE / Luxury galley		☐	☐	●
EXTENSION DE BAR + COUVERCLES DE CUISINE EN CORIAN / Bar extension + kitchen covers in corian				COMFORT PACK
EVIER / Sink	●	●	●	●
EAU SOUS PRESSION (ÉLECTRIQUE) / Pressured water (electric)	☐	☐	●	●
EAU SOUS PRESSION (POMPE MANUELLE) / Pressured water (manual pump)	PREMIERE			
CHAUFFE EAU ÉLECTRIQUE 220V / Water heater 220V			☐	COMFORT PACK
RÉFRIGÉRATEUR 12V / Fridge 12V	☐ (42 L)	☐ (42 L)	☐ (42 L)	PREMIERE (60 L)
RÉCHAUD GAZ + BOÎTE À GAZ / Burner gas stove		☐	☐	●
EMPLACEMENT POUR RÉCHAUD GAZ AMOVIBLE / Space for removable gas stove	●	●	●	
FOUR MICRO ONDES / Microwave				☐
PLAQUE DE CUISSON VITROCÉRAMIQUE / Vitroceramic cooktop			☐	☐
MEUBLE HAUT DE RANGEMENT DANS LA CUISINE / Overhead lockers in the galley				☐
SALLE D'EAU / HEAD				
ESPACE TOILETTES FERMÉ / Enclosed toilet area		☐	●	●
HUBLOT OUVRANT / Opening porthole		☐	●	●
LAVABO / Washbasin		☐	●	●
EAU SOUS PRESSION / Pressured water		☐	●	●
DOUCHE / Shower			☐	●
WC CHIMIQUE / Chemical toilet		☐	☐	
WC MARIN AVEC RÉSERVOIR À EAUX NOIRES / Marin toilet with holding tank		☐ (64 L)	☐ (64 L)	● (80 L)
WC ÉLECTRIQUE EAU DOUCE AVEC RÉSERVOIR À EAUX NOIRES / Marin electric fresh water with holding tank				COMFORT PACK
ASSISE SUR LES TOILETTES / Sitting on the toilet				PREMIERE

	MERRY FISHER 605 SÉRIE 2	MERRY FISHER 695 SÉRIE 2	MERRY FISHER 795 SÉRIE 2	MERRY FISHER 895 SÉRIE 2
CABINE / CABIN				
PANNEAU DE PONT DE CABINE / Cabin roof hatch	□	●	●	● (x2)
FENÊTRES DE COQUE / Hull windows				●
ECLAIRAGE D'AMBIANCE À LED / LED lighting				PREMIERE
LIT SIMPLE / Single berth		● (2)		
LIT DOUBLE / Double berth	COMFORT PACK	□	●	●
BANDEAU DE LIT / Headband cushion on the bed				PREMIERE
ENSEMBLE MOQUETTES AMOVIBLES / Removable carpet set				□
EQUIPETS DE RANGEMENT / Shelves			●	●
MEUBLES DE RANGEMENTS HAUTS / Overhead lockers				□
PENDERIE / Hanging locker				●
PLAFONNIER D'ÉCLAIRAGE / Overhead light		●	●	●
EMPLACEMENT POUR WC CHIMIQUE / Chemical toilet location	●	●		
WC CHIMIQUE / Chemical toilet	□	□		
2ÈME CABINE / 2ND CABIN				
LIT DOUBLE / Double berth				●
PENDERIE / Hanging locker				●
PLAFONNIER D'ÉCLAIRAGE / Overhead light				●
ECLAIRAGE D'AMBIANCE À LED / LED lighting				PREMIERE
HUBLOT OUVRANT / Opening porthole				●
PUITS DE LUMIÈRE AU PLAFOND / Deck windows				●

491 372 702 RCS La Roche sur Yon. Inventaire simplifié. Le présent document n'est pas contractuel et dans un souci constant d'amélioration de nos modèles, nous nous réservons le droit de les modifier sans préavis. Mise à jour 31/07/2024. MORGANE - Les Herbiers.
This document is non contractual and we reserve the right to modify equipment or specification without advance notice. Updated 31/07/2024.

⚠ AMÉRIQUE/EXPORT : LES PUISSANCES ÉLECTRIQUES ET LES ÉQUIPEMENTS standards ou optionnels peuvent être différents selon les spécificités du pays. Ils seront adaptés par votre concessionnaire.
AMERICA/EXPORT: Please note that electric power and appliances may be different and / or not offered on standard or on option. They would be adapted locally by your dealer.



SPBI JEANNEAU - 32 Avenue des Sables - CS 30529 - 85505 LES HERBIERS CEDEX - FRANCE
TEL +33 (0)2 51 64 20 20 - www.jeanneau.com

